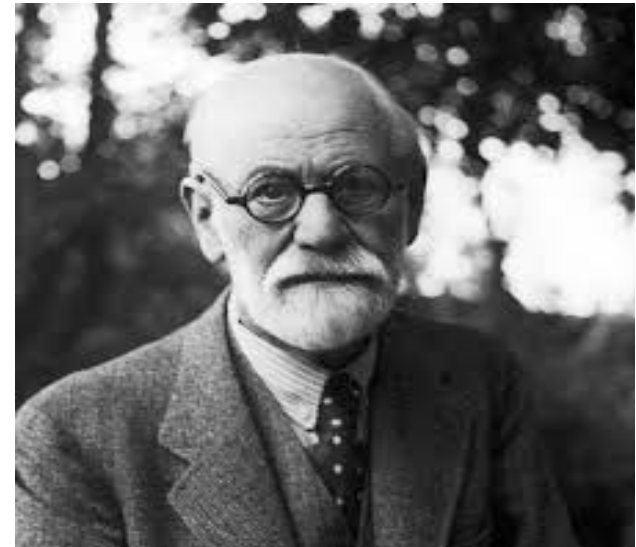


LA STADIALIZZAZIONE

FREUDIANA

Sigmund Freud basò la sua stadializzazione sul soddisfacimento dei bisogni psicosessuali nell'età evolutiva.

DA 0 A 11 ANNI



Le fasi psicosessuali determinano la maturità affettiva degli individui e si suddividono:

- Fase orale (0-1 anno)
- Fase anale (1-3 anno)
- Fase fallica (3-6 anno)
- Fase di latenza (6-11 anno)
- Fase genitale (11 in avanti)



Fase orale

Avviene fino al primo anno di vita;

In questa fase la zona erogena che da piacere è la **bocca** attraverso cui il bambino pratica la prima esplorazione ambientale.

Fase anale

Αννιενε δάλ ρτιωθ αλ τετζθ αηηθ δι νιτα ε ιλ
ριασετε νιενε cθησερβιτθ αττανετςθ
λ'εωιςσιθηε δελλ'υτιηα ε δελλε σεσι. Ιη
ρνεστα fase συβηητα ιλ cθητθθιθ
SFINTERICO.



Fase fallica

Avviene dal terzo al sesto anno di vita;

C'è il coinvolgimento **DIRETTO** degli organi genitali:

- **IL BAMBINO
PROVA
ATTRAZIONE
VERSO LA
MADRE (COMPLESSO DI
EDIPO)**
- **LA BAMBINA
PROVA
ATTRAZIONE
VERSO IL**

COMPLESSO DI EDIPO

Con questa espressione si intende la struttura psichica che prepara l'orientamento sessuale del maschio verso la femmina.

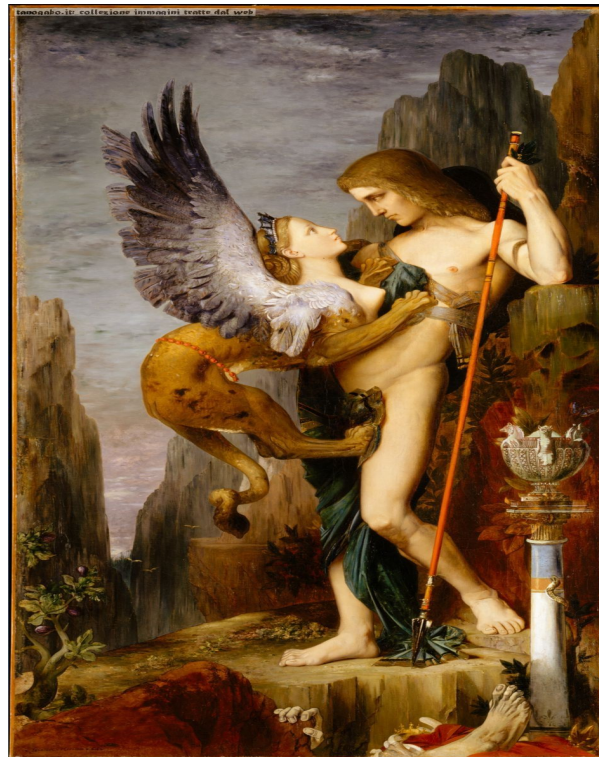
Ne ha parlato per la prima volta Freud

il quale l'ha chiamato così traendo spunto dalla vicenda narrata da Sofocle nella Tragedia di Edipo nel quale il maschio mostra competizione con il padre per ottenere le attenzioni della madre.

Questo complesso

si supera attraverso

l'IDENTIFICAZIONE.



COMPLESSO DI ELETTRA

Per quanto riguarda la bambina questa fase venne denominata COMPLESSO DI ELETTRA in riferimento alla tragedia di Clitennestra che assassina il marito istigata dalla figlia Elettra.

In sintesi, come per il **Complesso di Edipo**, la bambina prova attrazione verso il padre.



FASE DI LATENZA

Avviene dal sesto all'undicesimo anno di vita in cui gli impulsi sessuali si assopiscono e il bambino vive una stagione di serena attività e riesce a rivolgere la propria attenzione alla dimensione sociale.



FASE GENITALE

Avviene dall'undicesimo anno di vita in poi;

Il soggetto raggiunge l'equilibrio

tra la ricerca del piacere e la sua disciplina e prende forma il

desiderio di un rapporto maturo.

Inizialmente, in questa fase,

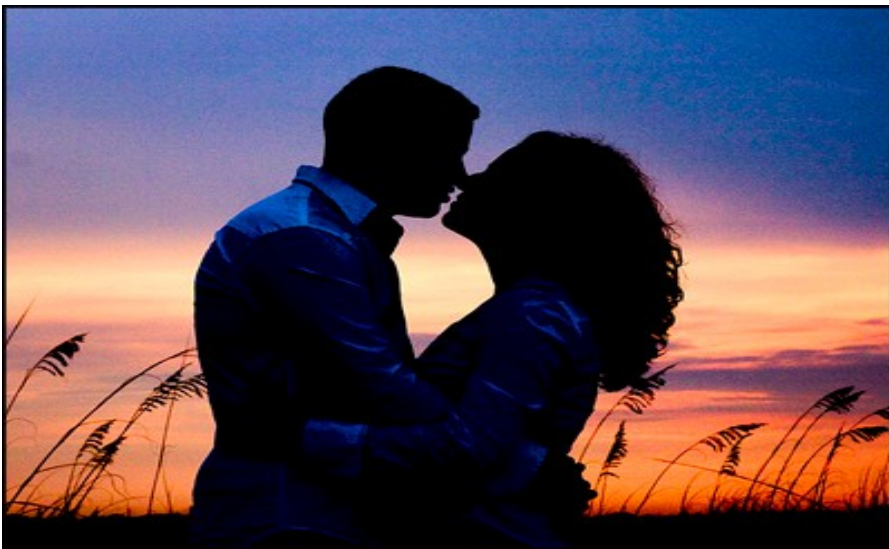
c'è la cieca ricerca del piacere

*che Freud associa al **NARCISISMO***

ma questo richiamo fa i conti con la

REALISTICA CONSIDERAZIONE DEI CONDIZIONAMENTI

che introduce nella condizione adulta



Le critiche alla teoria freudiana

I discepoli di Freud hanno riconosciuto i limiti della sua teoria, procedendo a varie integrazioni;

da queste critiche nascono principalmente due grandi teorie:

quella di **Melanie Klein e **Renée Spitz** .**

Melanie Klein

La Klein riconduce la sua stadializzazione sulle posizioni della condizione umana del bambino nel primo anno di vita ;

Esse sono due:

- **Posizione schizo-paranoide** (fino ai 3-4 mesi)
- **Posizione depressiva** (3-4 mesi ai 6 mesi)

Posizione schizo-paranoide



Posizione depressiva

In cui il bambino riconosce la madre come “oggetto totale” e inizia a capire che i suoi sentimenti positivi e negativi, sono rivolti alla stessa persona.

