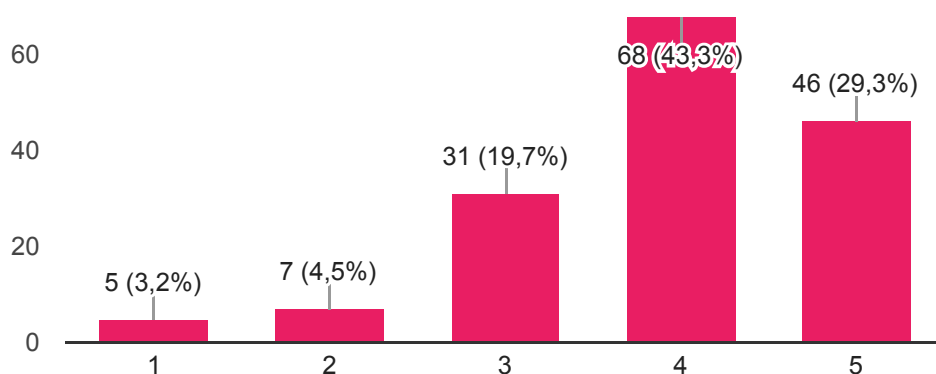


CUSTOMER SATISFACTION - IIS T.CONFALONIERI - CAMPAGNA (SA)

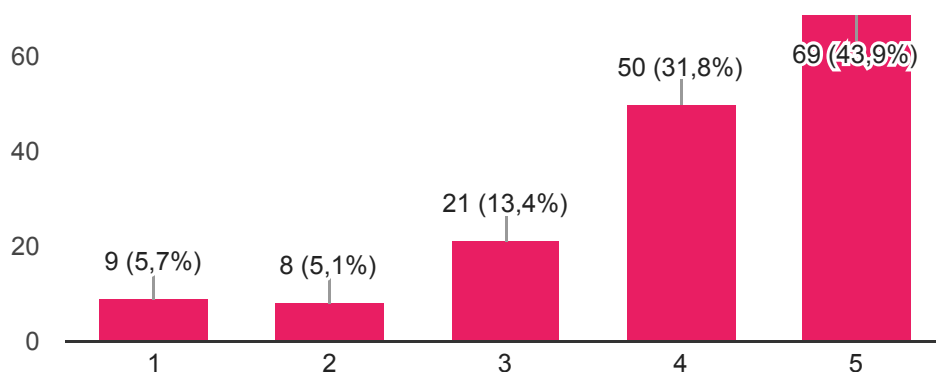
157 risposte

QUALITA' DEI SERVIZI EROGATI

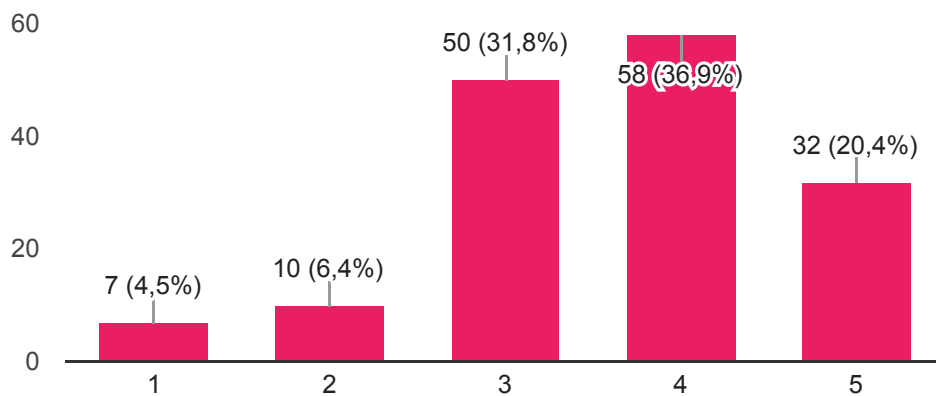
Qualità del rapporto con gli insegnanti (157 risposte)



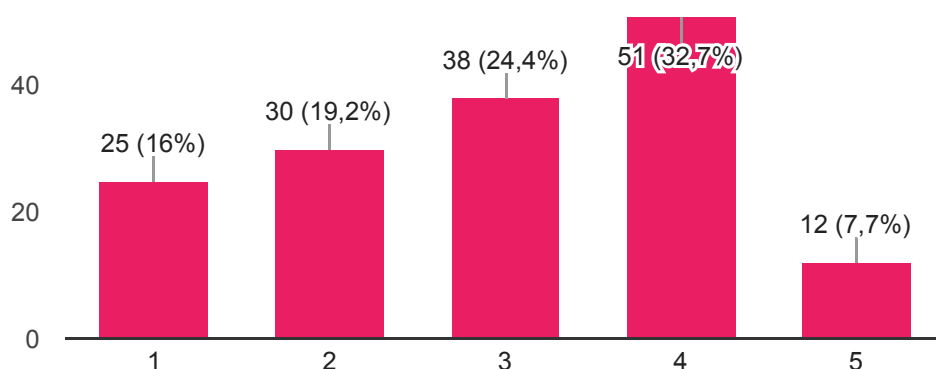
Qualità del rapporto con i compagni (157 risposte)



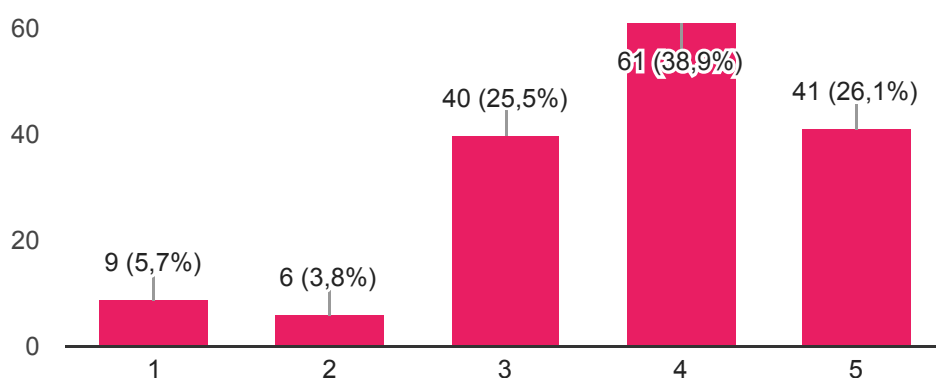
Qualità delle attività curricolari ed extracurricolari (157 risposte)



Qualità della dotazione tecnologica nel soddisfare le esigenze formative (156 risposte)



Interesse dei progetti e delle iniziative (157 risposte)

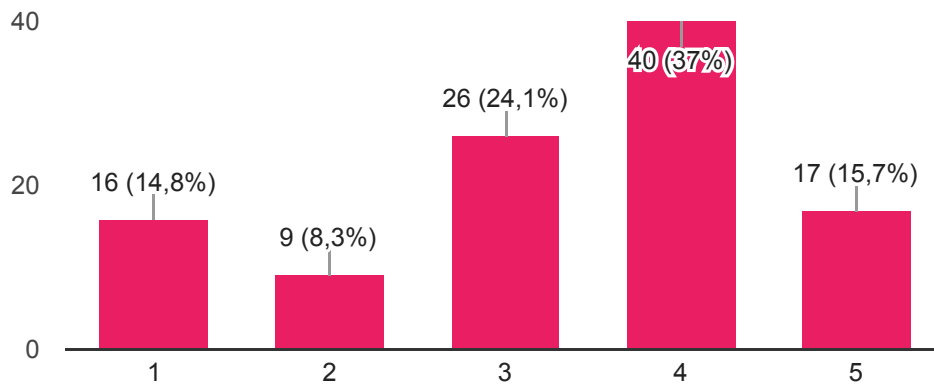


Qualità delle visite guidate e dei viaggi di istruzione (156 risposte)

60 71 (45,5%)

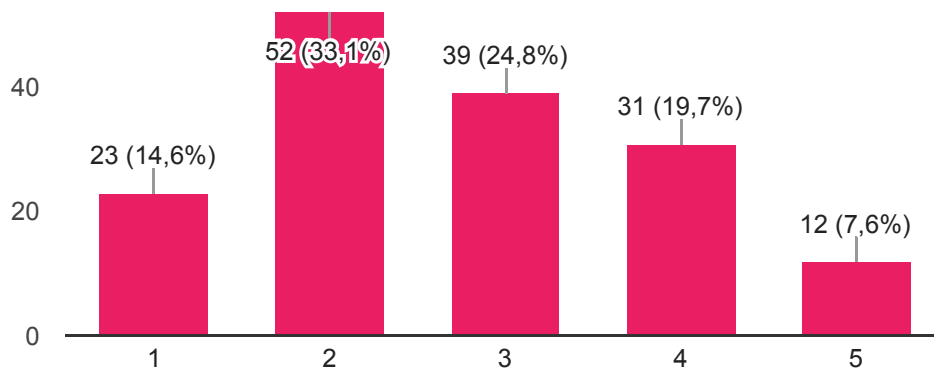
Gradimento per le attività di Alternanza Scuola Lavoro (solo alunni del secondo biennio e del quinto anno)

(108 risposte)



Adeguatezza degli ambienti scolastici (comfort, pulizia, funzionalità...)

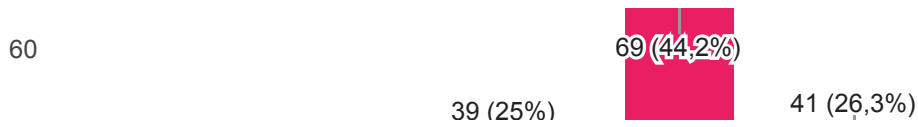
(157 risposte)



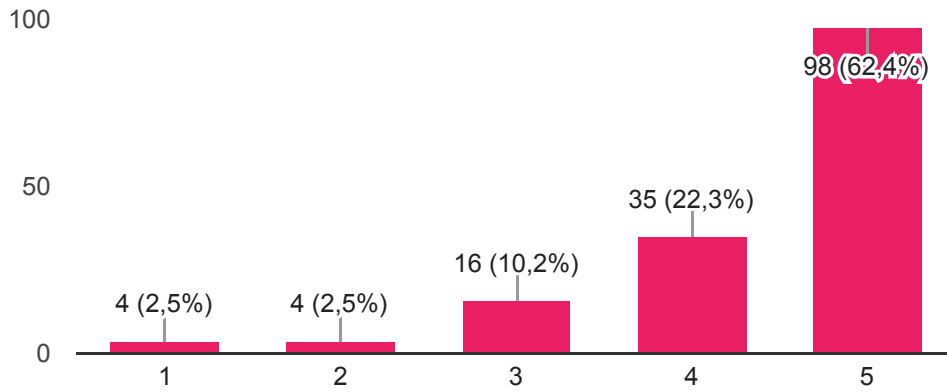
SITO WEB DELLA SCUOLA

Ritiene che il sito web, per contenuti, organizzazione e grafica, sia complessivamente soddisfacente

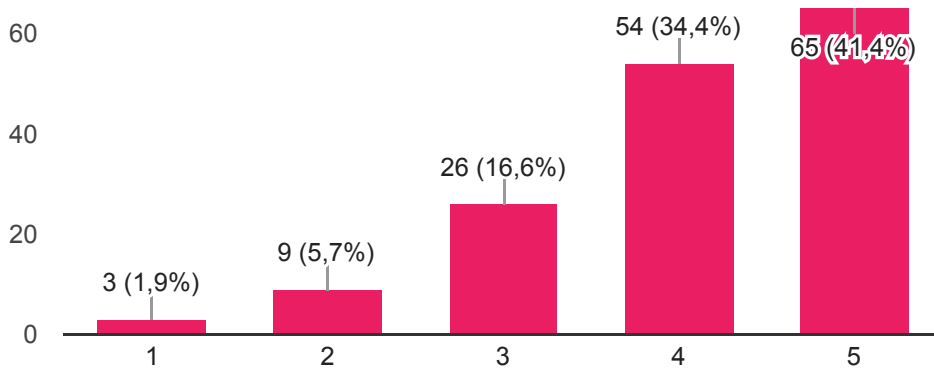
(156 risposte)



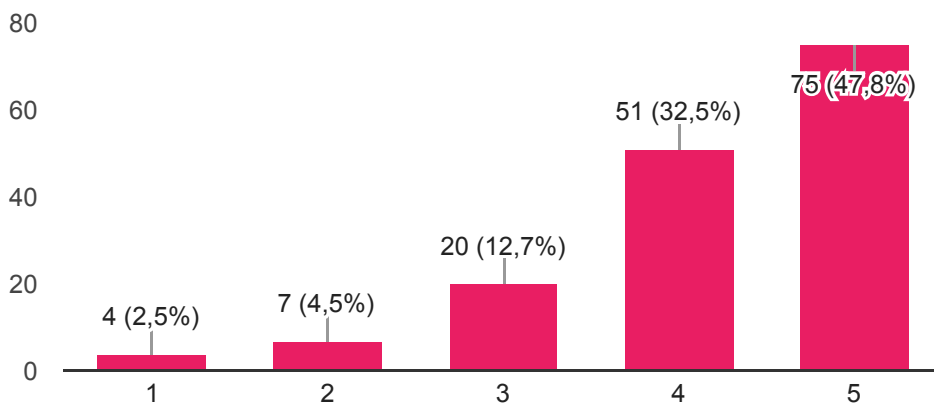
Il sito è facilmente raggiungibile (157 risposte)



Sul sito trova le informazioni di cui ha bisogno (157 risposte)



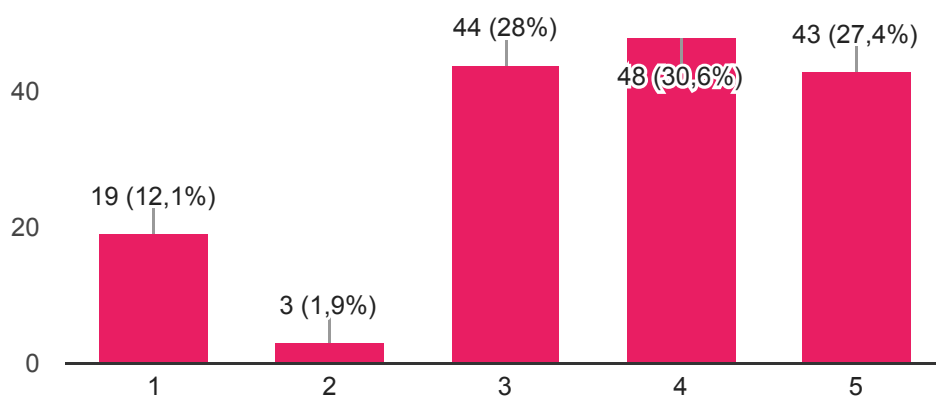
Il sito contiene informazioni aggiornate e complete (157 risposte)



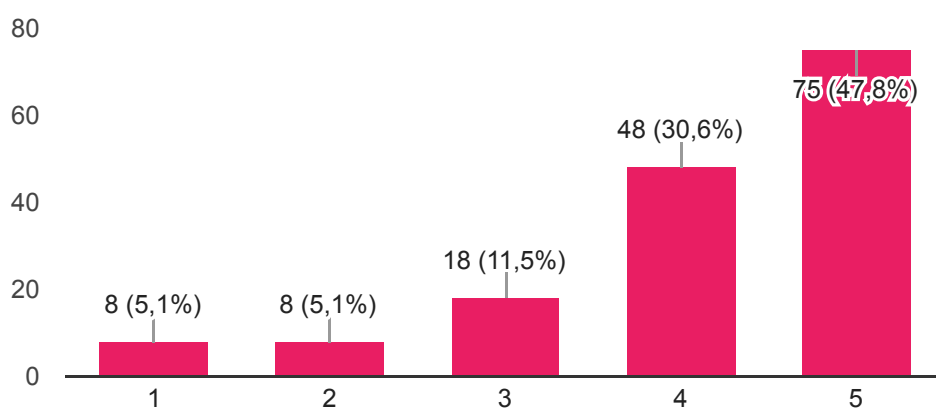
Trova che utilizzare i servizi di questo sito sia più vantaggioso rispetto

ai canali tradizionali (sportello, telefono, etc.)

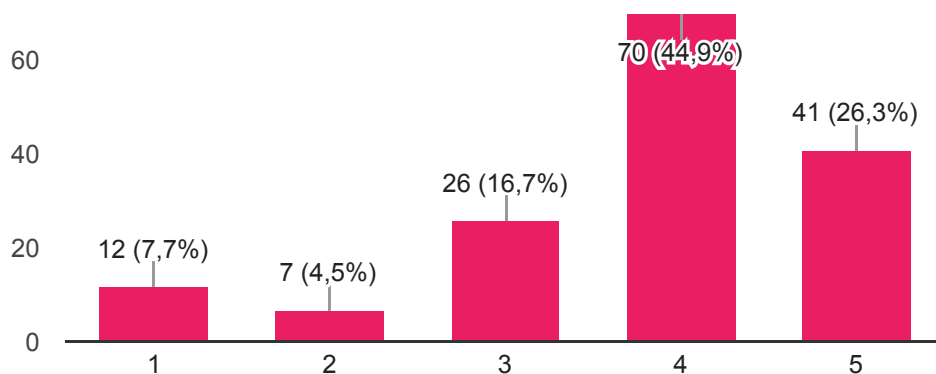
(157 risposte)



Il sito è semplice da navigare (157 risposte)

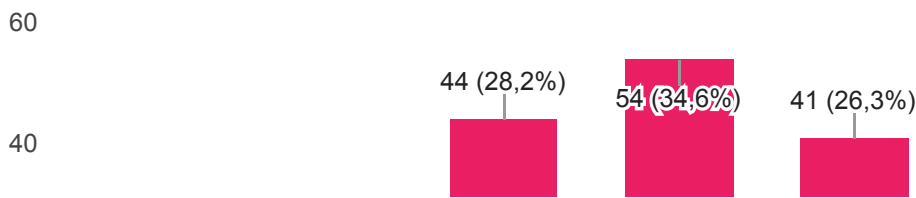


L'aspetto grafico del sito è gradevole (156 risposte)

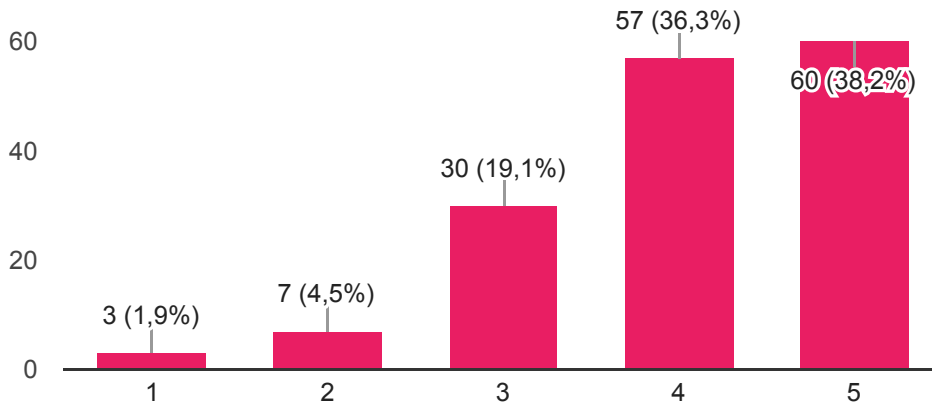


Riesce a localizzare le informazioni di cui ha bisogno con pochi click

(156 risposte)

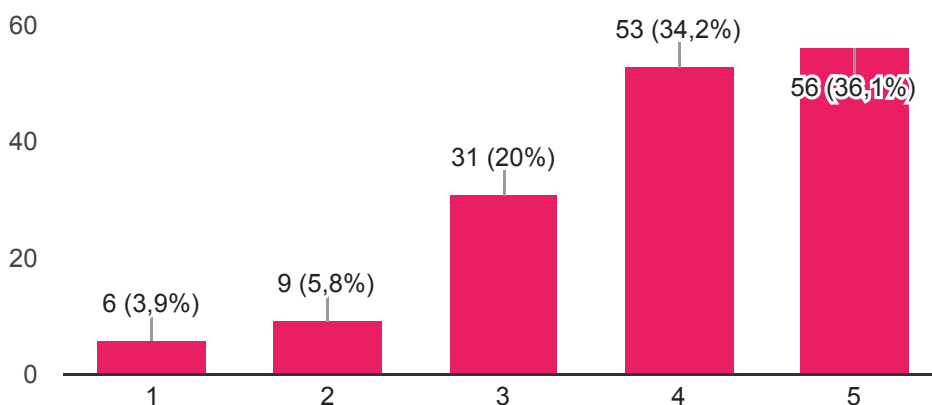


I contenuti sono ben organizzati (157 risposte)

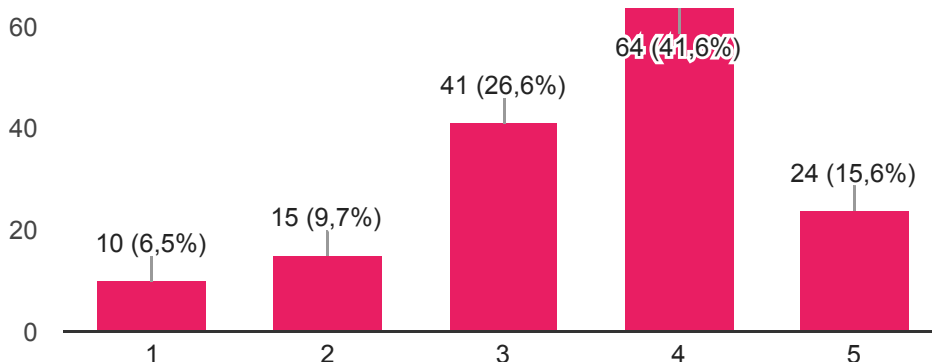


Questo sito offre la possibilità di contattare facilmente l'istituzione scolastica

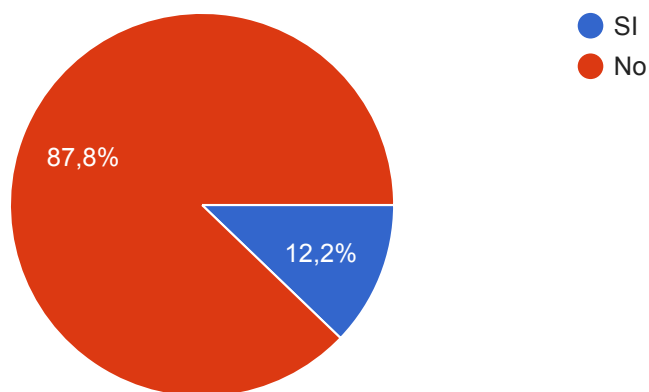
(155 risposte)



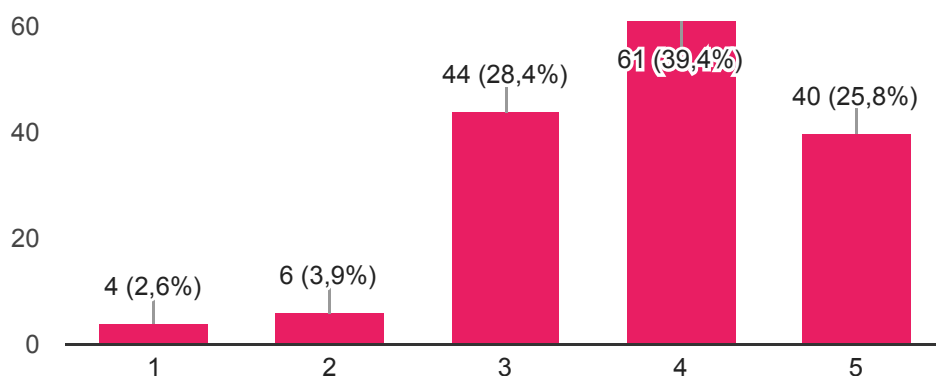
Il sito offre strumenti adeguati per effettuare richieste (154 risposte)



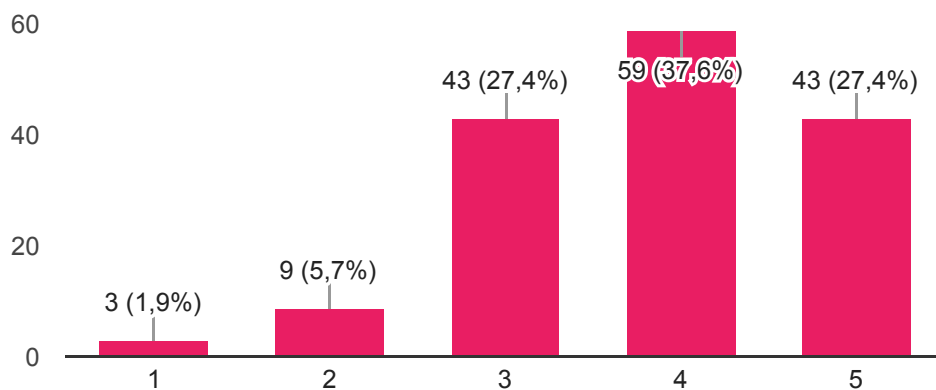
Ha effettuato richieste? (156 risposte)



Facilità di accesso ai servizi on-line (155 risposte)

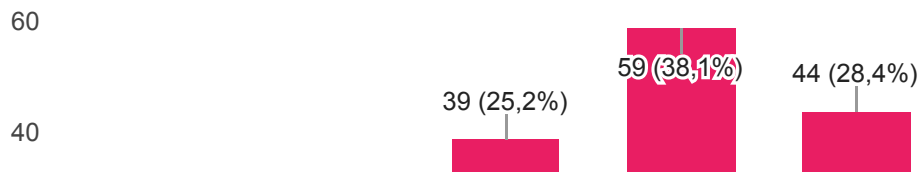


Completezza delle informazioni on-line (157 risposte)



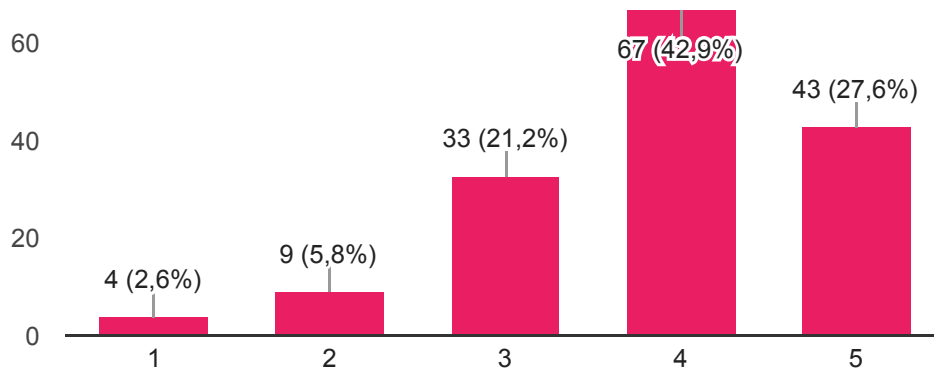
Idoneità del servizio on-line a soddisfare le esigenze degli utenti

(155 risposte)



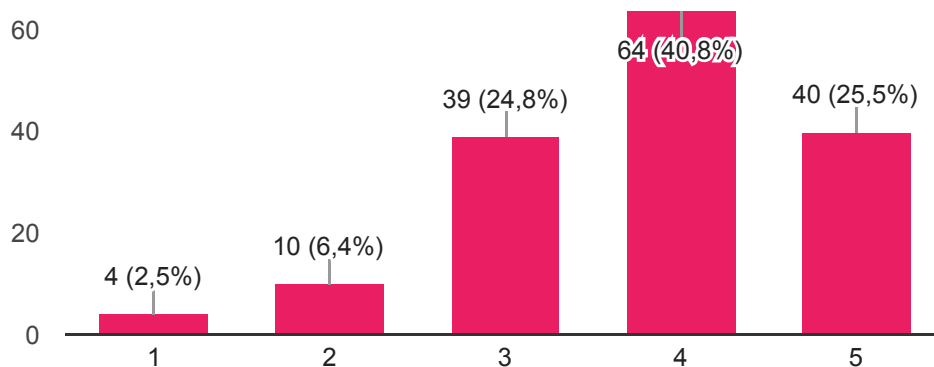
Adeguatezza dell'impostazione grafica e organizzazione dei contenuti del sito

(156 risposte)



Idoneità del sito a raccogliere quesiti, fornire soluzioni, risolvere disservizi

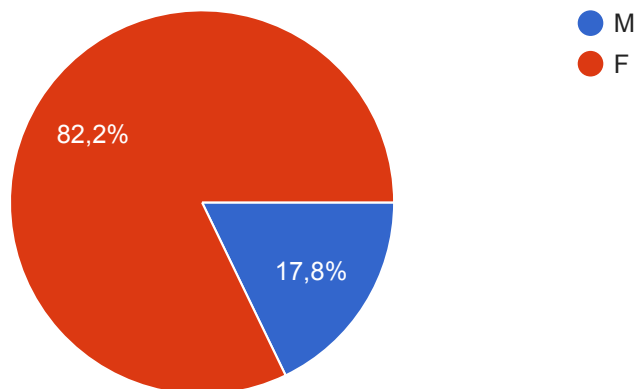
(157 risposte)



Livello di privacy nell'utilizzo del sito (157 risposte)

PROFILO UTENTE ALUNNO

Sesso (157 risposte)



Anno di nascita (157 risposte)

2000

2000

2000

2000

2000

2000

2000

2000

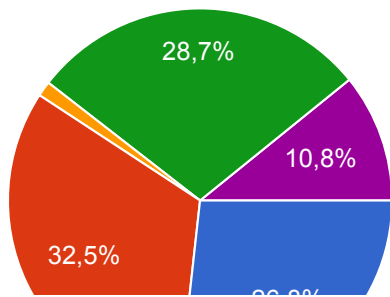
2000

2000

2000

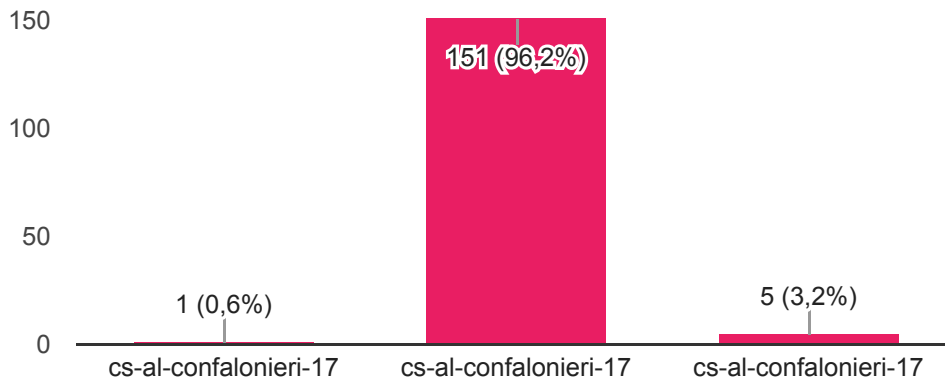
2000

Indirizzo frequentato (157 risposte)



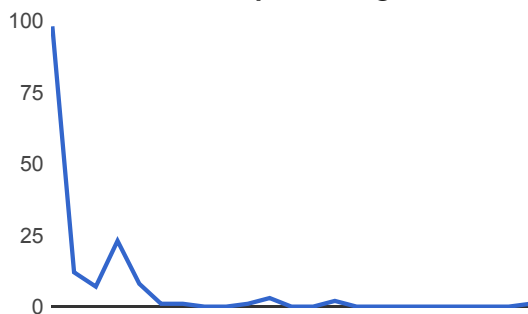
- Liceo Linguistico
- Liceo delle Scienze Umane
- Liceo Musicale
- Liceo delle Scienze Umane opz. Economico Sociale
- Istituto Professionale

PASSWORD PER LA COMPILAZIONE - ALUNNI (157 risposte)



INVIO DEL QUESTIONARIO

Numero di risposte giornaliere



Questi contenuti non sono creati né avallati da Google. Segnala una violazione - Termini di servizio - Ulteriori termini

Google Moduli