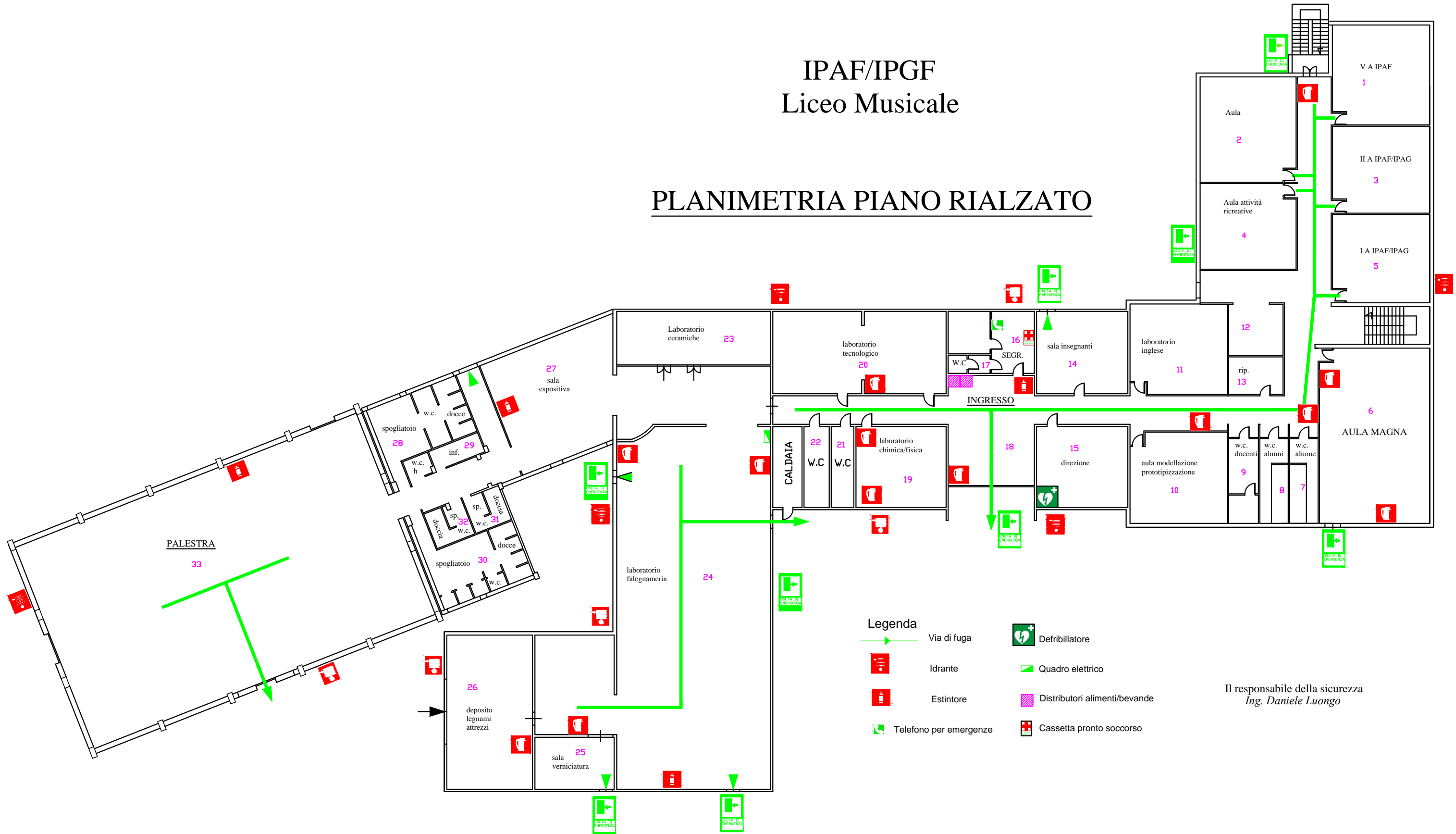


IPAF/IPGF Liceo Musicale

PLANIMETRIA PIANO RIALZATO



- Legenda**
- Via di fuga
 - Idrante
 - Estintore
 - Telefono per emergenze
 - Defibrillatore
 - Quadro elettrico
 - Distributori alimenti/bevande
 - Cassetta pronto soccorso

Il responsabile della sicurezza
 Ing. Daniele Luongo